

# NATURA 2000

## Chiroptères du Morbihan



Dale Sutton

*Sauf mention, toute utilisation ou reproduction des photographies ou illustrations de cette présentation sont interdits.*



Dale Sutton

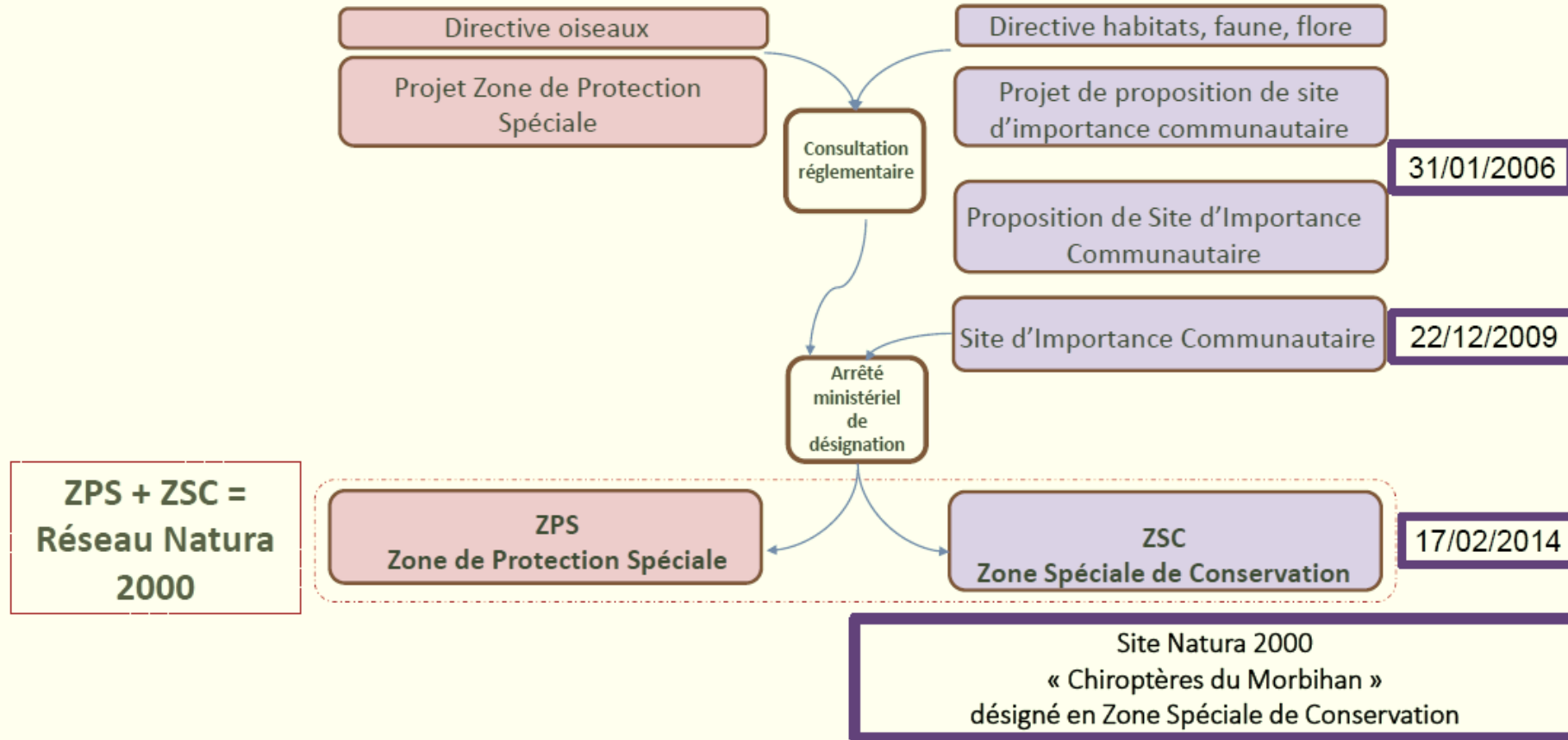
# Ordre du jour

01. **Désignation du président du comité de pilotage**
02. **Présentation du site NATURA 2000**  
Chiroptères du Morbihan
03. **Avancement général de la mission d'animation**
04. **Mise à jour de l'état de conservation des colonies du site**
05. **Perspectives 2021**
06. **Questions diverses**

# Natura 2000



## Une approche concertée d'aménagement du territoire dès la désignation des sites



# Historique de la démarche sur le site “Chiroptères du Morbihan”

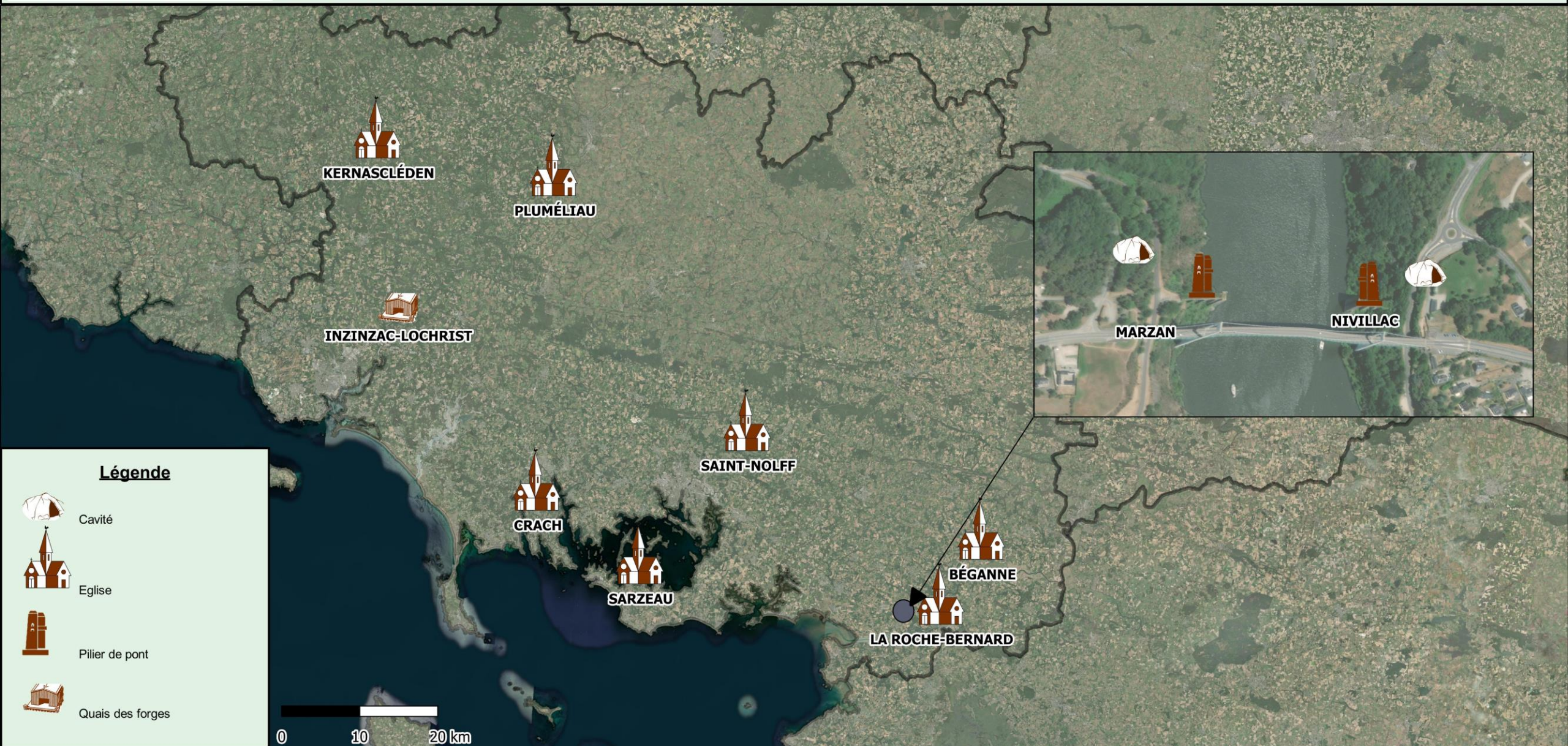


# Présentation du site Natura 2000 Chiroptères du Morbihan

- 12 sites sur 10 Communes
- 4 espèces ont justifié la désignation du site Natura 2000 :
  - Grand Murin
  - Grand Rhinolophe
  - Petit Rhinolophe
  - Murin à oreilles échancrées



# Localisation des gîtes du site Natura 2000 "Chiroptères du Morbihan"







The image shows two clusters of bat pups, likely common pipistrelles, resting on wooden planks. The pups are dark brown with lighter, pinkish-red faces and are huddled together in two groups. The background is a light-colored wooden surface.

Etat de conservation

**Des espèces  
du NATURA  
2000  
Chiroptères du  
Morbihan**

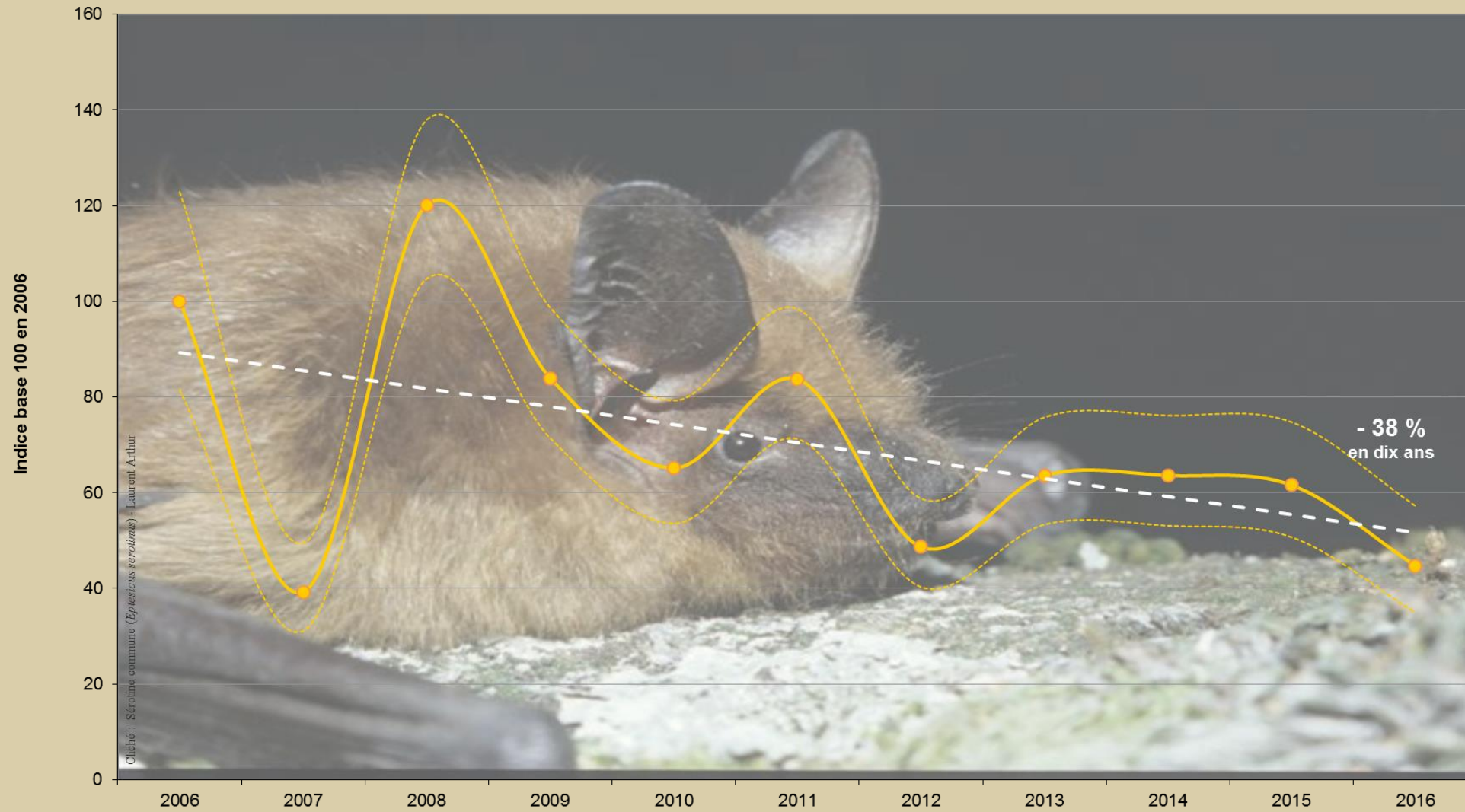
# Evaluation en 2016 de l'évolution des populations régionales de chiroptères d'après l'Observatoire des chauves-souris de Bretagne

Espèce	Statut régional		Evolution	
	Liste rouge	Responsabilité	Tendance	Confiance dans l'estimation
Murin à oreilles échancrées	<b>Quasi menacé (NT)</b>	mineure		<b>+++</b>
Grand rhinolophe	<b>En danger (EN)</b>	<b>très élevée</b>		<b>++</b>
Petit rhinolophe	Préoccupation mineure (LC)	mineure		<b>++</b>
Grand murin	<b>Quasi menacé (NT)</b>	mineure		<b>+</b>

Source: Observatoire des Chauves-souris de Bretagne -  
Bilan final GMB BV



## Evolution de l'abondance des populations de chauves-souris métropolitaines



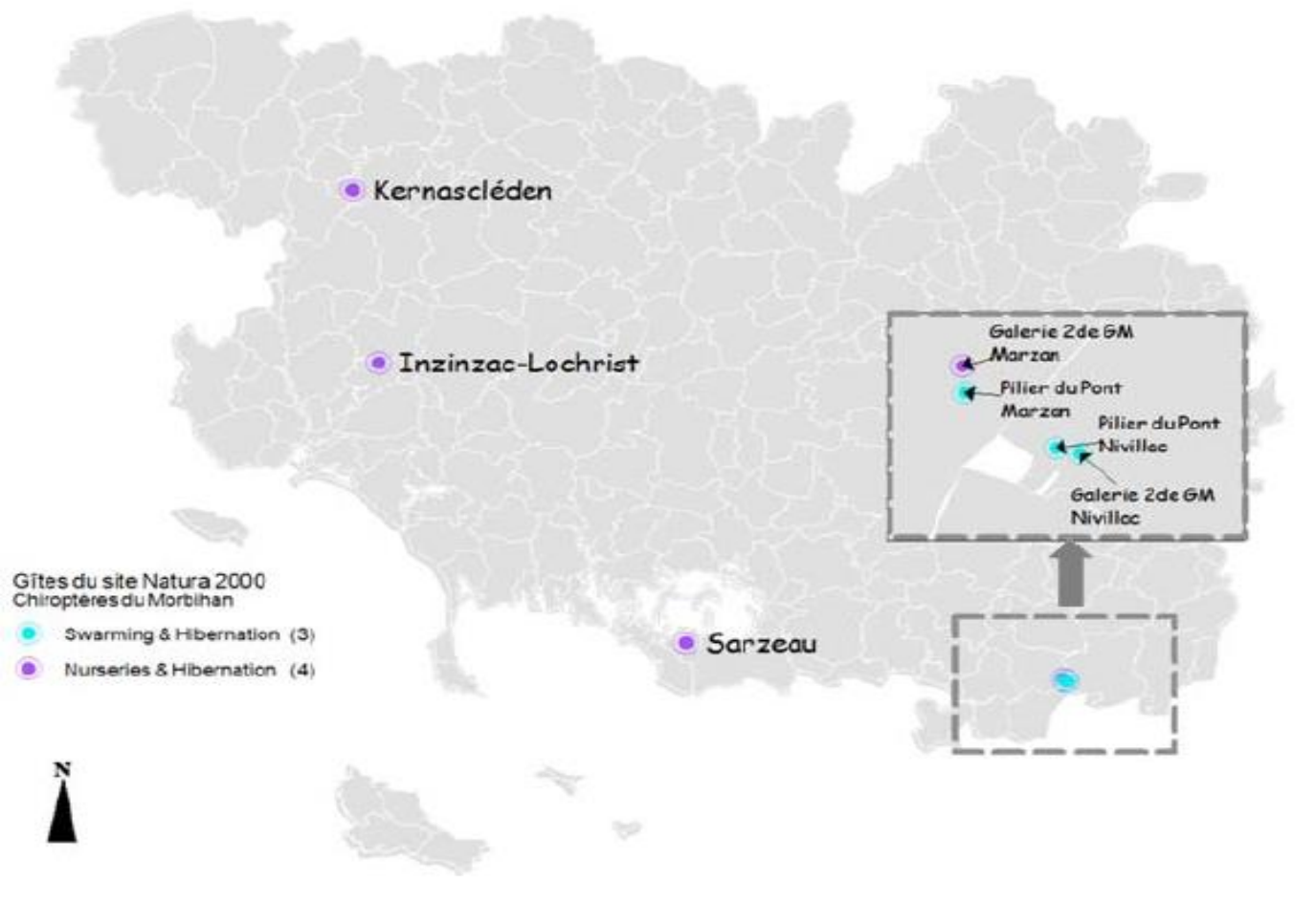
Note : prise en compte de 7 espèces ou groupes d'espèces : groupe des *Myotis*, *P. kuhlii*, *P. pipistrellus*, *P. pygmaeus*, *E. serotinus*, *N. leisleri* et *N. noctula*.



# Le Grand Rhinolophe

**Espèce cavernicole fréquentant les cavités ou règne une forte hygrométrie en hiver. Gîtes estivaux aux combles de bâtiments spacieux permettant le passage en vol des individus.**

**Milieux de chasse de prédilection : pâtures entourées de haies hautes et denses.**



Le Grand Rhinolophe est présent dans sept gîtes, tous pouvant accueillir l'espèce l'hiver, dont quatre utilisés également l'été et trois avec présence de swarming.

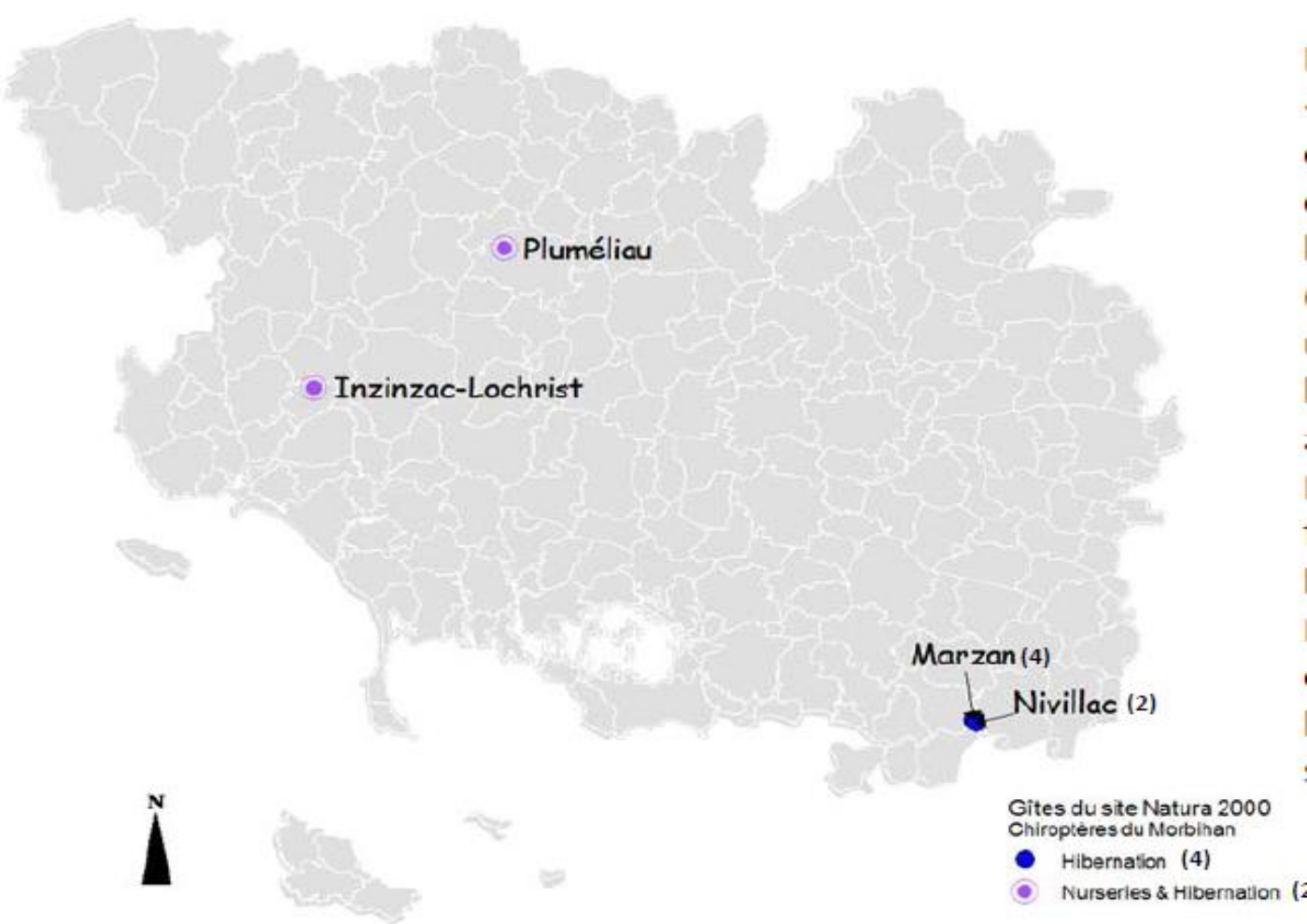




@Pascal Bellion

## Le Petit Rhinolophe

**Espèce observée dans les combles et les grenier mais a une préférence pour les milieux souterrains en hibernation. Chasse dans des milieux bien conservés et boisés en feuillus et avec un maillage bocager important, ZH et étang boisé sont aussi utilisés**



Présent dans six gîtes, quatre uniquement en hibernation (galeries de Marzan et Nivillac et piliers du pont de La Roche-Bernard) et deux mixtes, hibernation et mise bas (Plumélieu et Inzinzac-Lochrist).

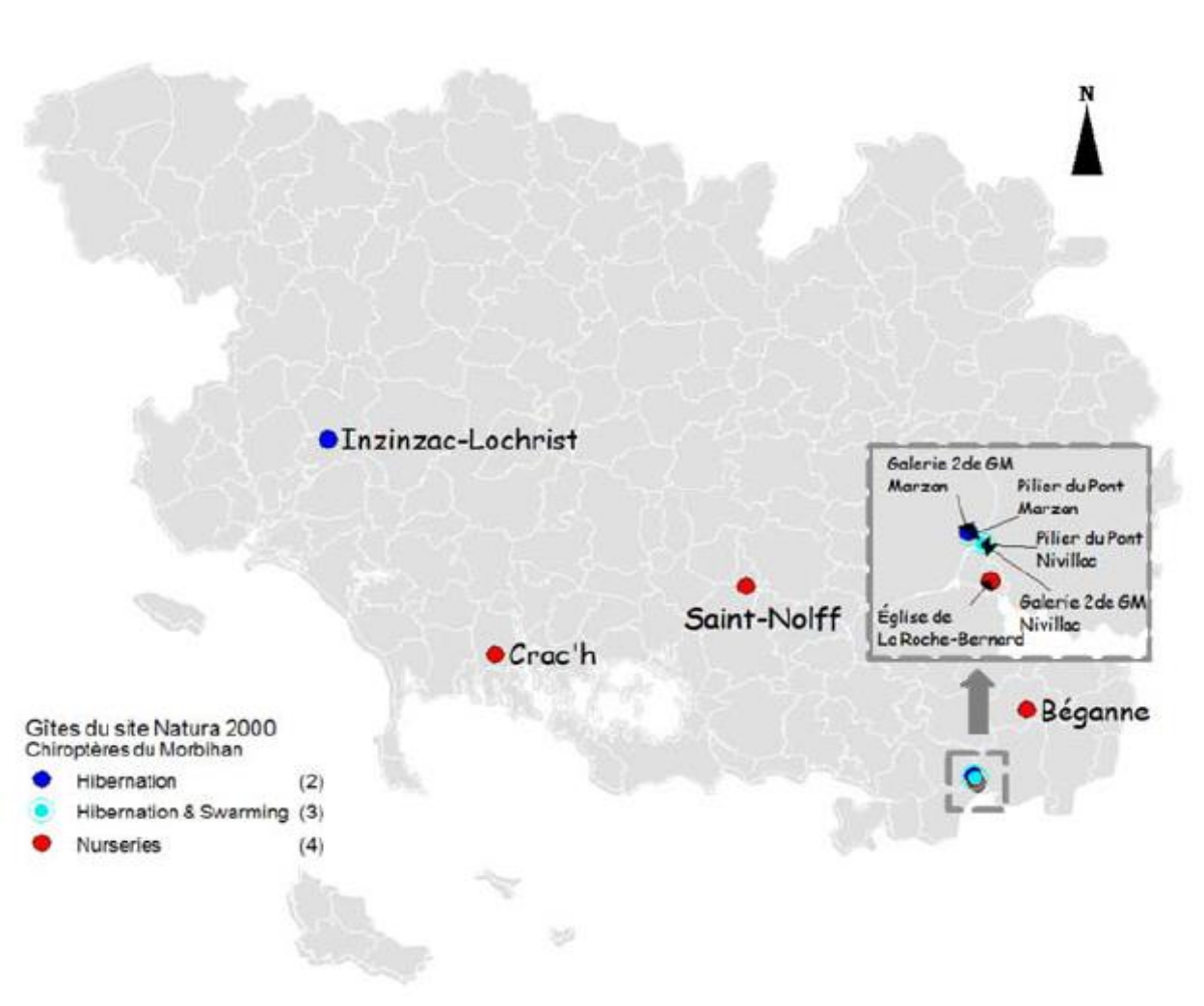
## Statut UICN





## LE GRAND MURIN

**Espèce cavernicole en hiver et à l'inverse ayant une préférence pour les charpentes des bâtiments l'été .  
Chasse (carabes...) près du sol dans les vieilles forêts caducifoliées, hêtraies, chênaies anciennes sans sous étages.**



Le site Natura 2000 compte neuf gîtes occupés par l'espèce, 4 sites de mises bas, cinq sites d'hibernation, dont trois avec regroupements automnaux

### Statut UICN

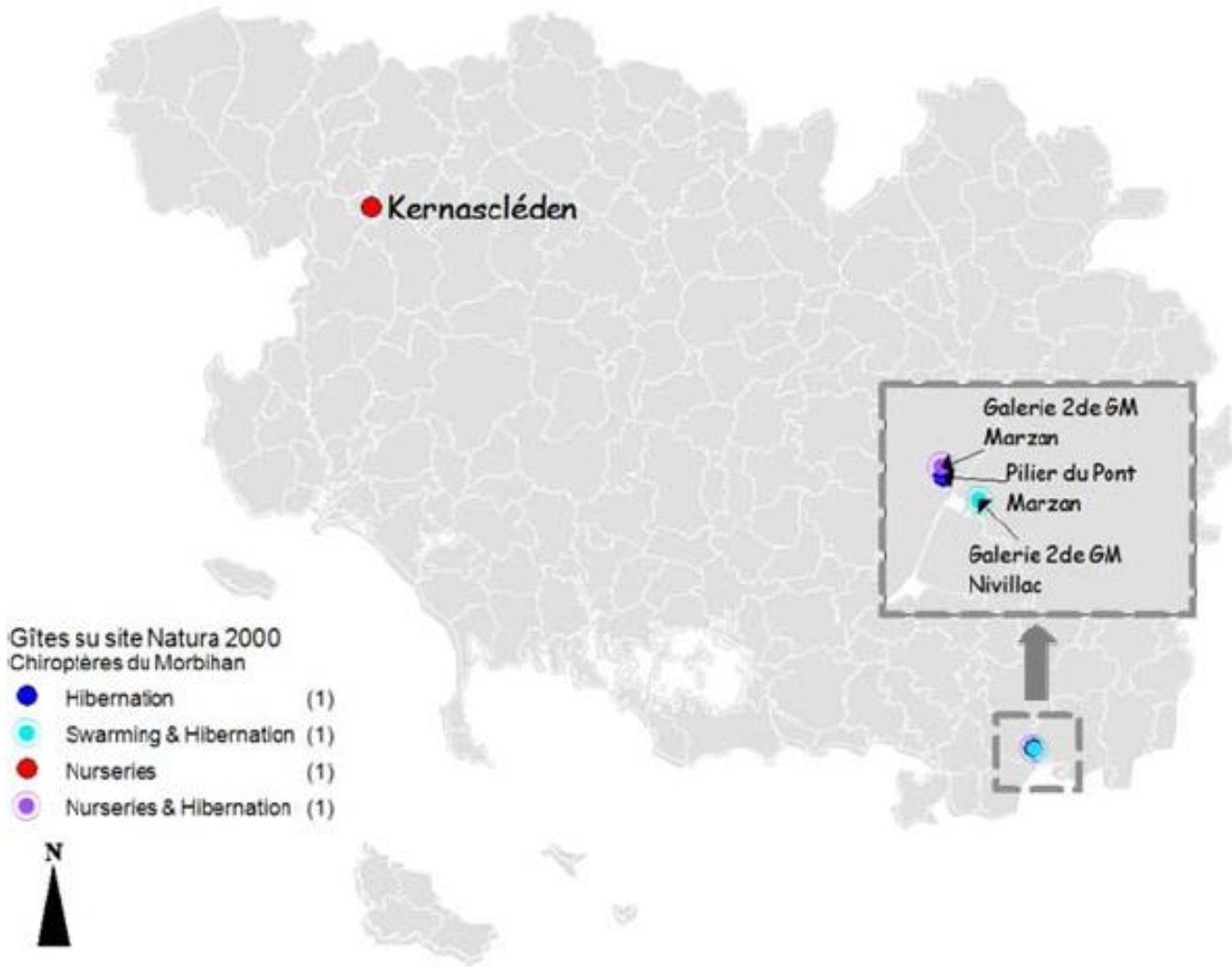




## **LE MURIN A OREILLES ECHANCREES**

**Affectionne les milieux boisés en feuillus et résineux et les milieux ruraux proche de son gîte (arachnides). Espèce cavernicole accompagnée parfois par des Grands Rhinolophes.**





Le murin à oreilles échanrées a été observé dans **quatre gîtes du site** :

- Un est uniquement occupé l'hiver,
- Un uniquement l'été,
- Un à la fois l'été et l'hiver
- Un dernier en hiver et en période de regroupement automnal (swarming).

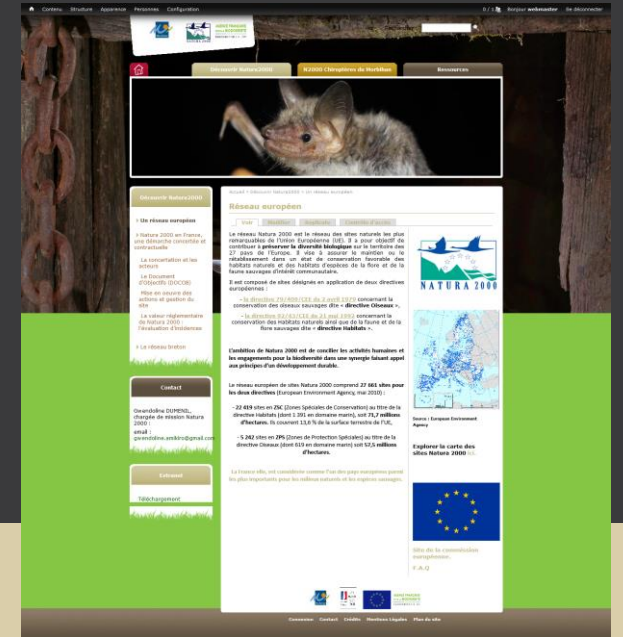
## Statut UICN



# Bilan 2020

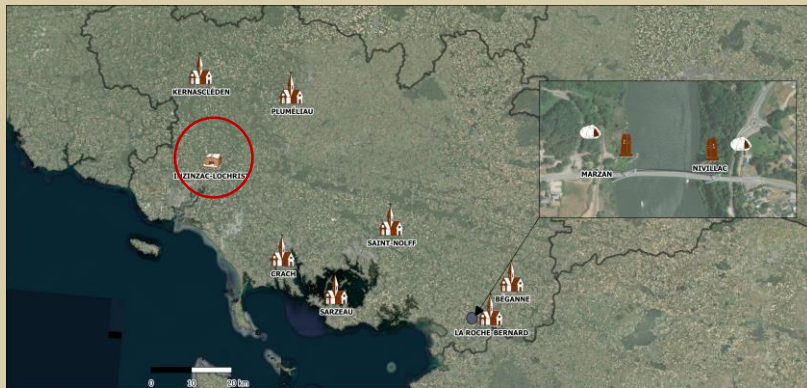
## Programme d'animation 2020

- **Elaboration d'une méthode afin d'intégrer les territoires de chasse des chiroptères dans le site Natura2000**
- ✓ **Communication au près des nouveaux élus**
- **Formation des bénévoles pour homogénéiser les méthodes de comptages**
- ✓ **Sensibilisation (création de panneaux informatifs/réglementaires)**
- **Etudes d'incidences**
- **Contrats**

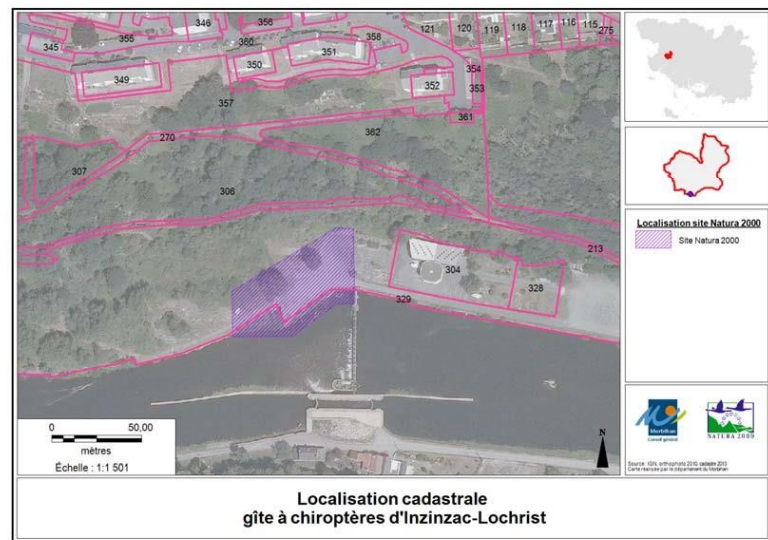


### Actions réalisées :

- **Prise de connaissance du site et de ses enjeux**
- **Mise à jour des données de suivi des colonies**
- **Communication au près des nouveaux élus, prise de contact et développement du site internet**
- **Création de support informatifs pdf pour les communes (en cours)**
- **Projet d'aménagement de la voie d'accès des chiroptères dans l'église de Kernascléden (en cours)**
- **Recherche et prise de contact de graphistes pour la réalisation de panneaux d'informations**



# Les quais des forges d'Inzinzac-Lochrist



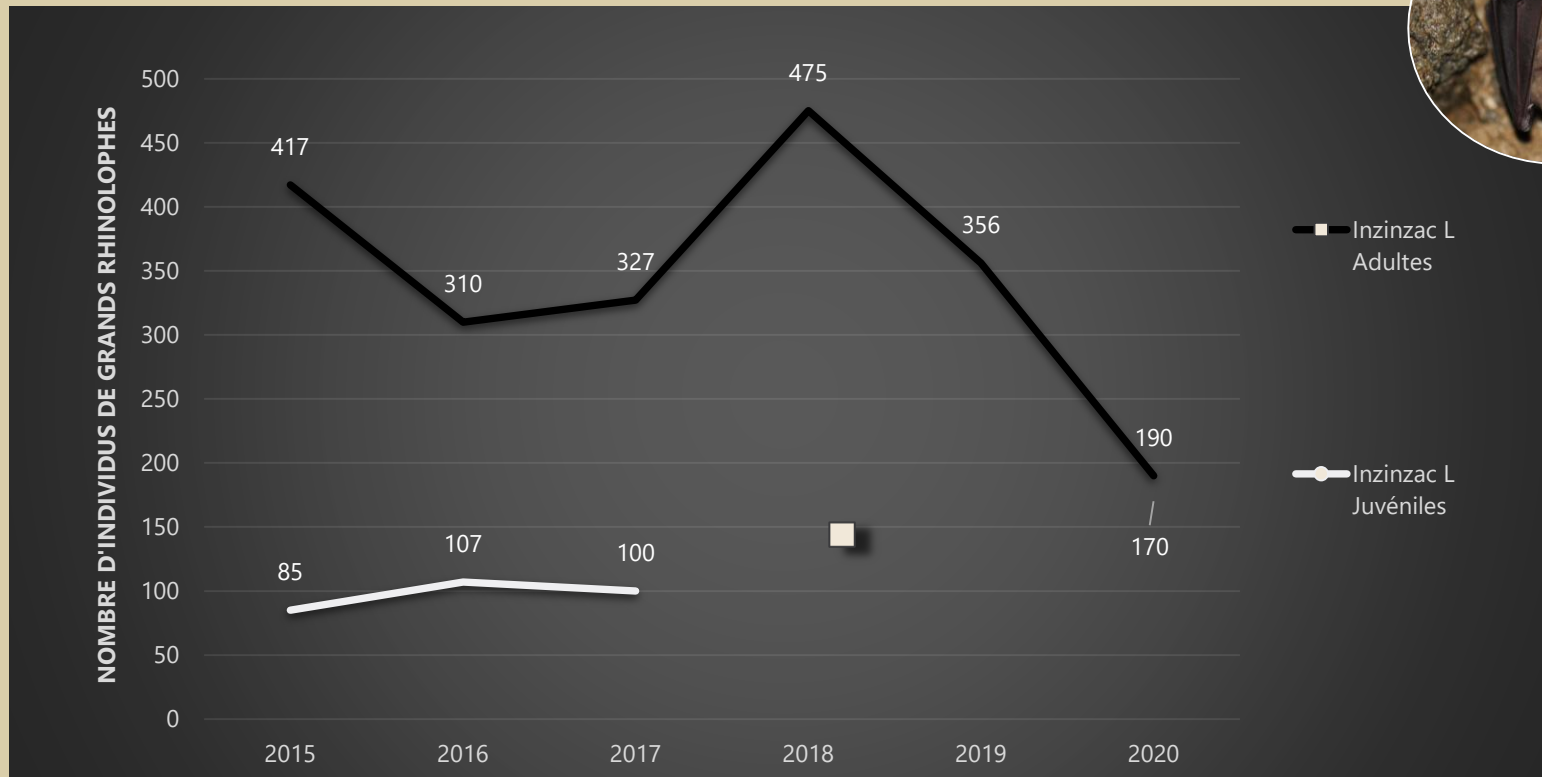
**Intérêt du site : Régional**

**Présence : Hibernation et Nurserie**

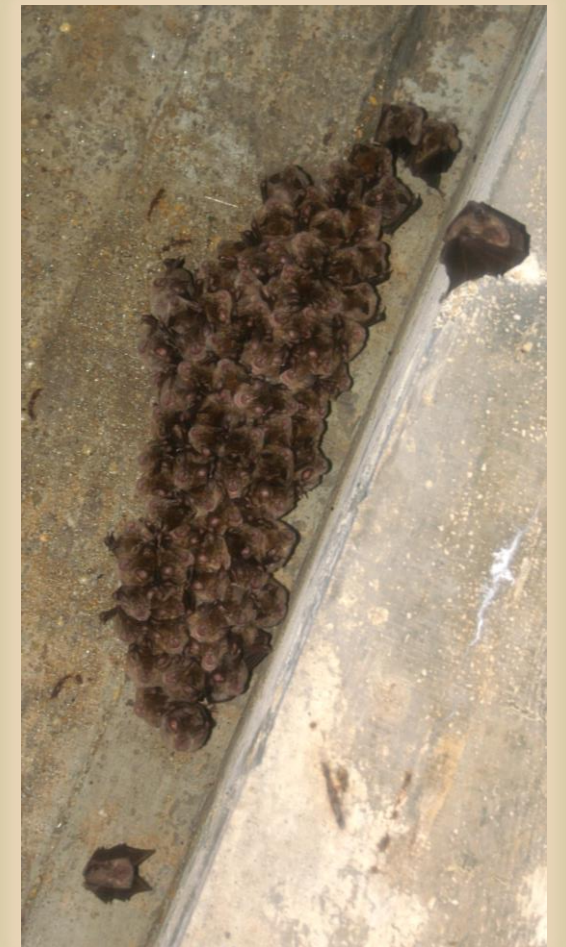
**Espèce(s) dominante(s) : Grand Rhinolophe**

**Protection : APPB**

**Autres espèces présentes : Petit Rhinolophe, Grand Murin, Murin de Bechstein, Murin de Natterer, Murin de Daubenton, Murin à Moustaches et Pipistrelle commune.**



Données : Bretagne Vivante

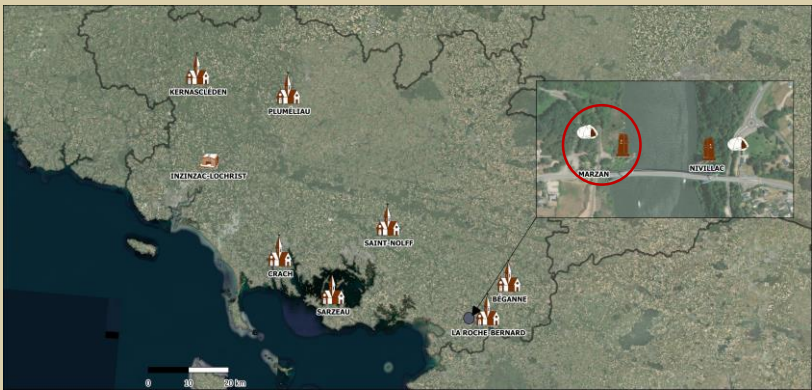


## Enjeux actuels

- Dérangement humain
- Pollution
- Difficultés de suivi de la population
- Mauvaise accessibilité pour les chauves-souris

## Actions éligibles du DOCOB

- Aménager les cavités en faveur des chiroptères
- Réaliser les suivis hivernaux, estivaux, en période de swarming et évaluer l'état de conservation



# Cavité de la seconde guerre mondiale de Marzan



Localisation cadastrale gîte à chiroptères de Marzan



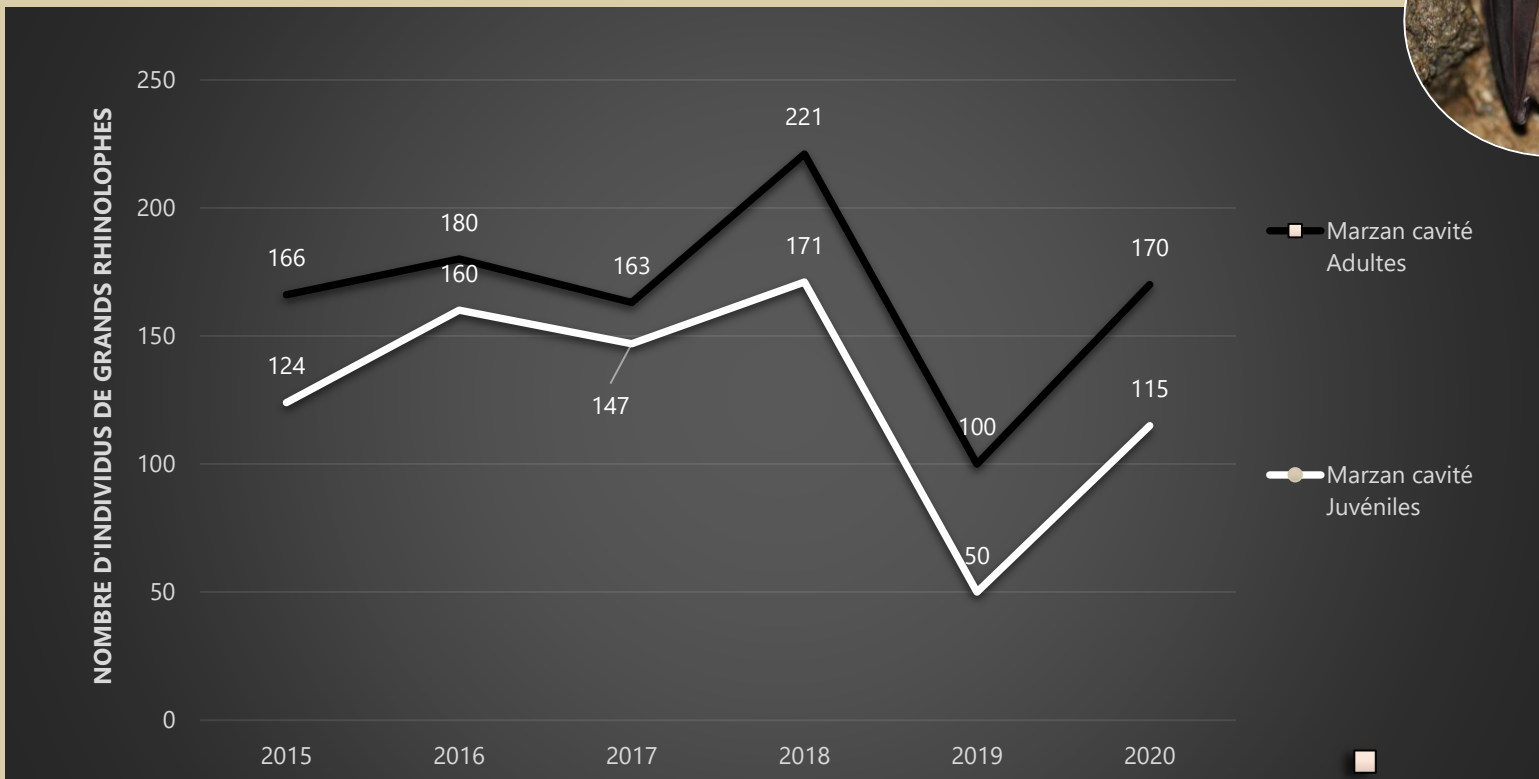
**Intérêt du site : Régional**

**Protection : Espaces Naturels Sensibles du Morbihan**

**Présence : Hibernation, Nurserie et Swarming**

**Autres espèces présentes : Murin à Oreilles échancrées, Petit Rhinolophe, Grand Murin, Murin de Natterer, Murin de Daubenton et Murin à Moustaches.**

**Espèce(s) dominante(s): Grand Rhinolophe**



Données : Bretagne Vivante

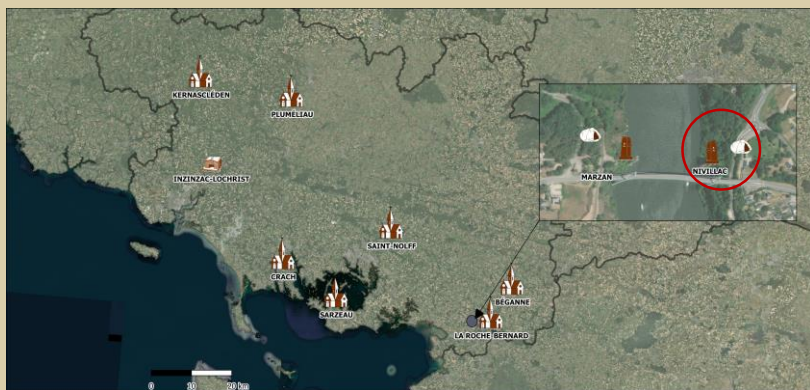


## Enjeux actuels

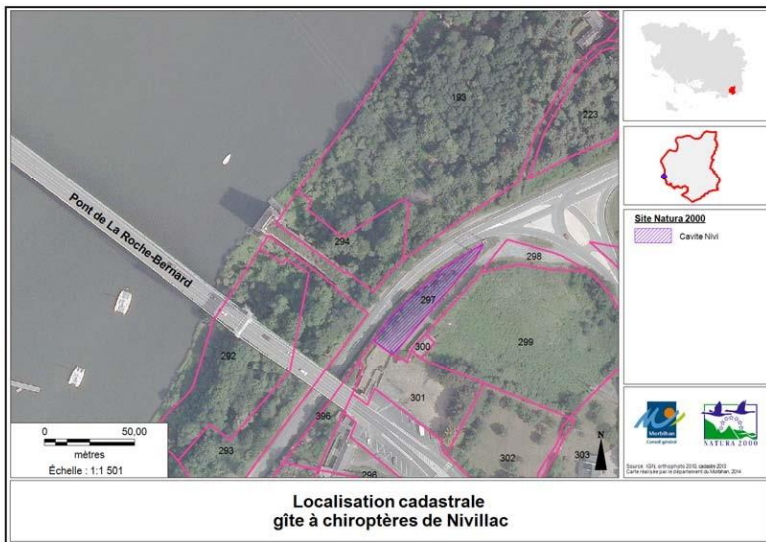
- Dérangement humain
- Pollution

## Actions éligibles du DOCOB

- Aménager les cavités en faveur des chiroptères



# Cavité de la seconde guerre mondiale de Nivillac



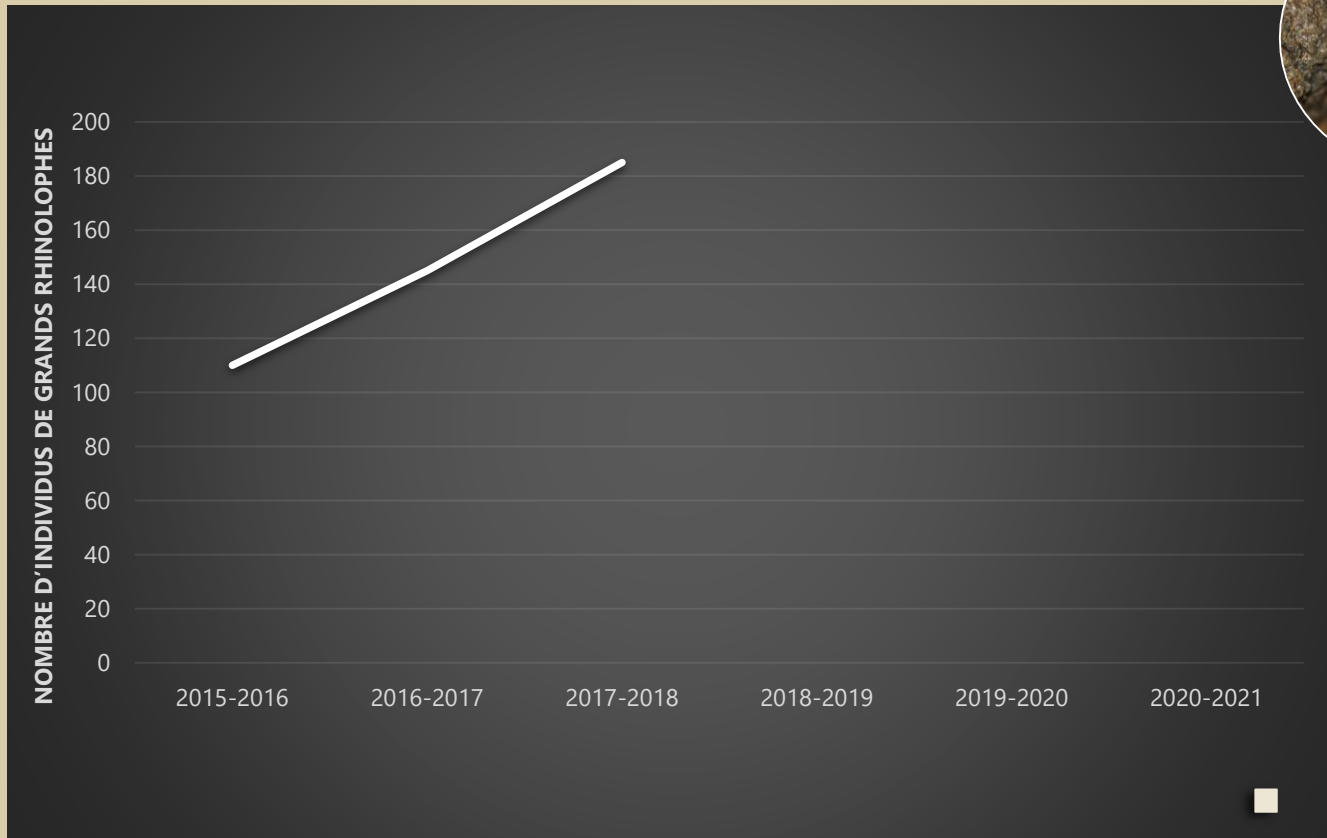
**Intérêt du site : Régional**

**Protection : Aucune**

**Présence : Hibernation et Swarming**

**Autres espèces présentes : Murin à Oreilles échancrées, Petit Rhinolophe, Grand Murin, Murin de Natterer, Murin de Daubenton, Murin à Moustaches, Murin de Bechstein.**

**Espèce(s) dominante(s) : Grand Rhinolophe**



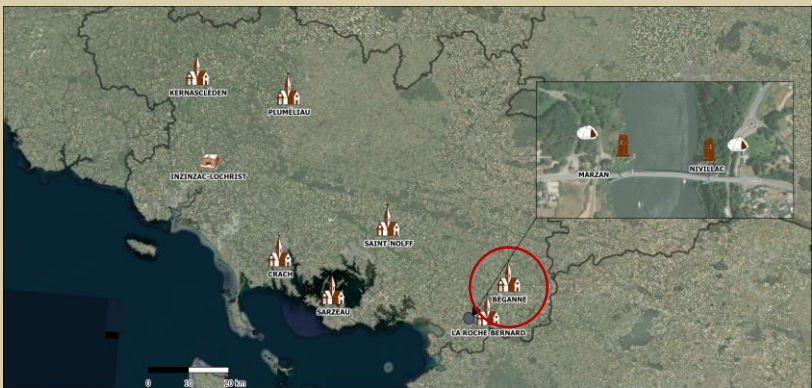
## Enjeux actuels

- Dérangement humain
- Pollution

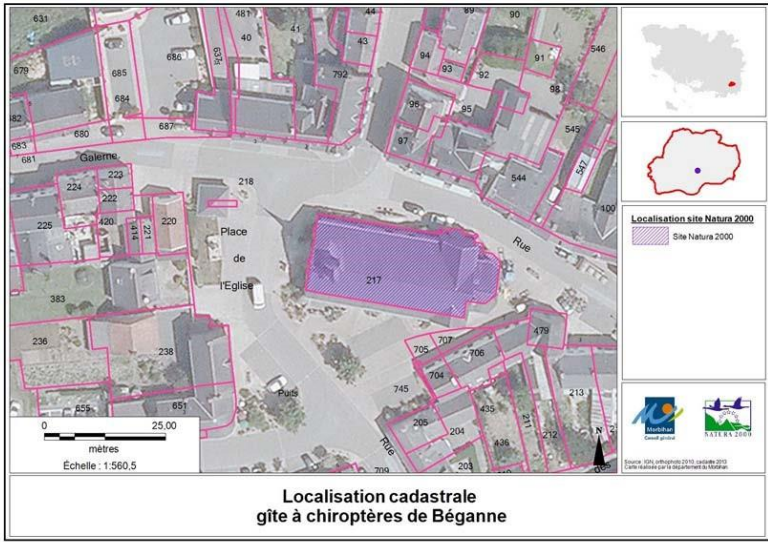
## Actions éligibles du DOCOB

- Aménager les cavités en faveur des chiroptères





Eglise Saint-Hermeland de Béganne



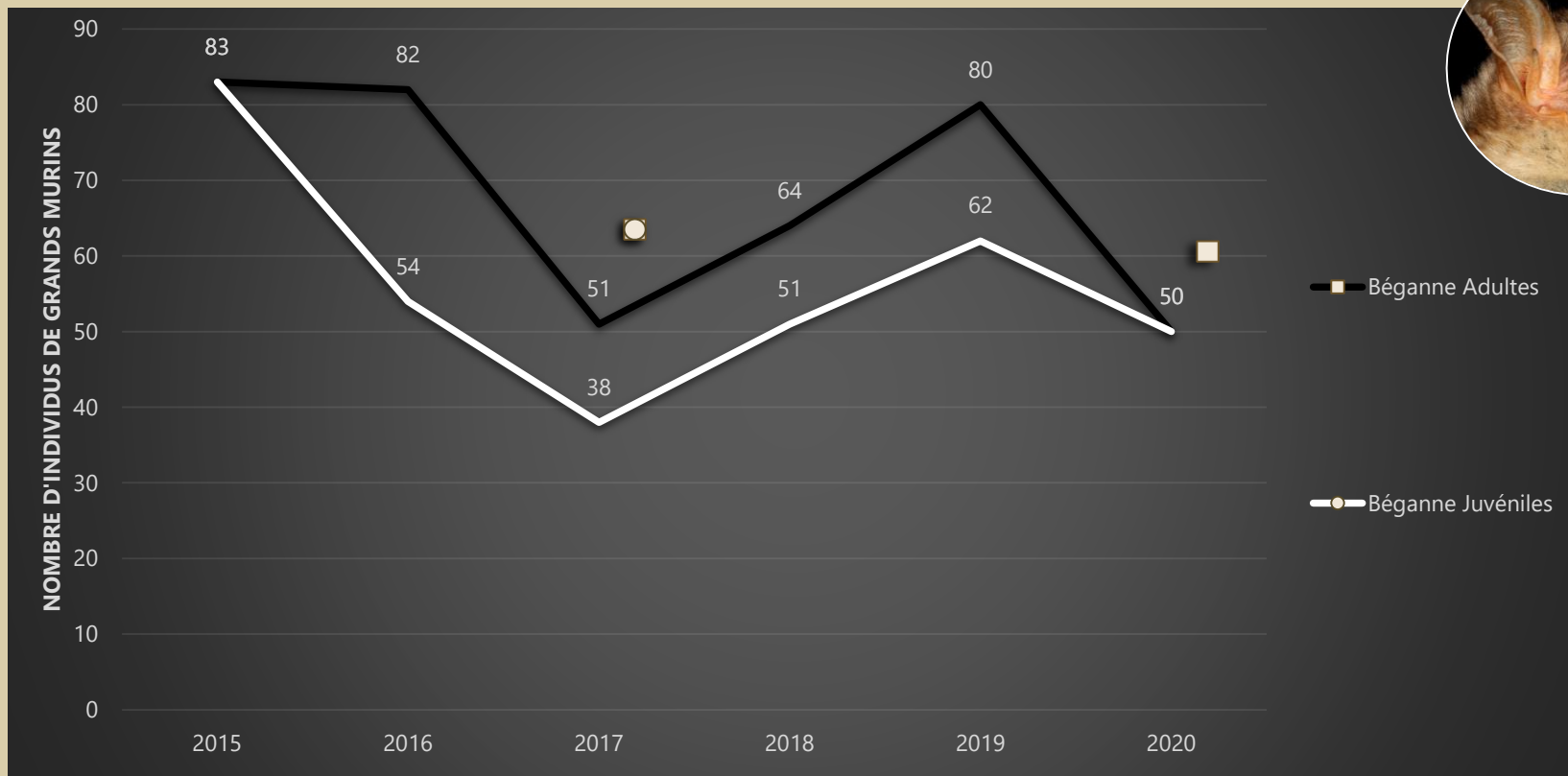
**Intérêt du site : Départemental**

**Présence : Nurserie**

**Espèce(s) dominante(s) : Grand Murin**

**Protection : APPB**

**Autres espèces présentes à proximité : Murin à moustache, Murin de Natterer, Pipistrelle commune, Grand Rhinolophe et Petit Rhinolophe**



Données : Bretagne Vivante



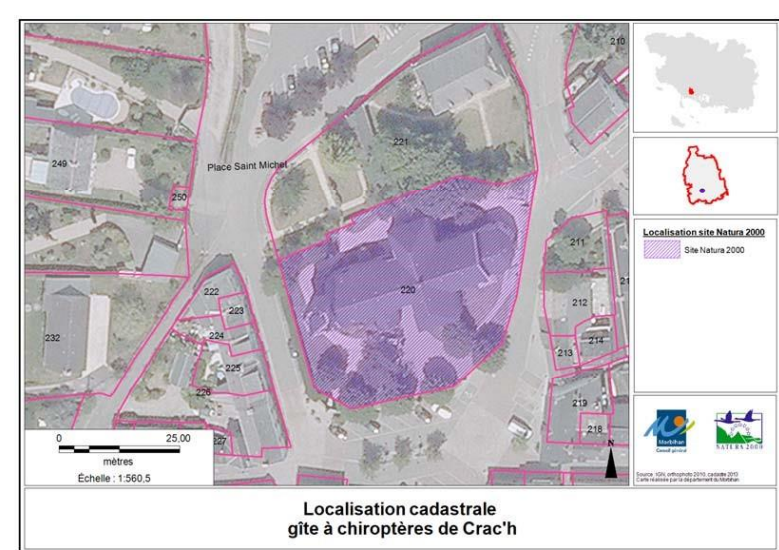
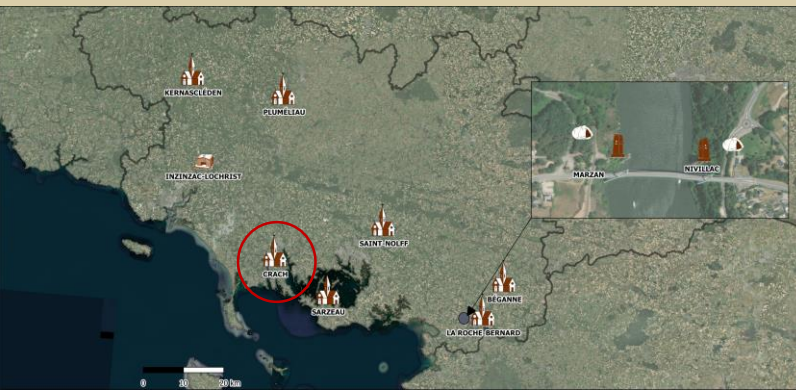
## Enjeux actuels

- Dégâts dans l'église
- Difficultés dans la réalisation des suivis
- Prédation par la chouette hulotte

## Actions éligibles du DOCOB

- Aménager les combles d'églises pour assurer le suivi des colonies
- Aménager les combles d'églises en faveur des chiroptères

# Eglise Saint-Thuriau de Crac'h



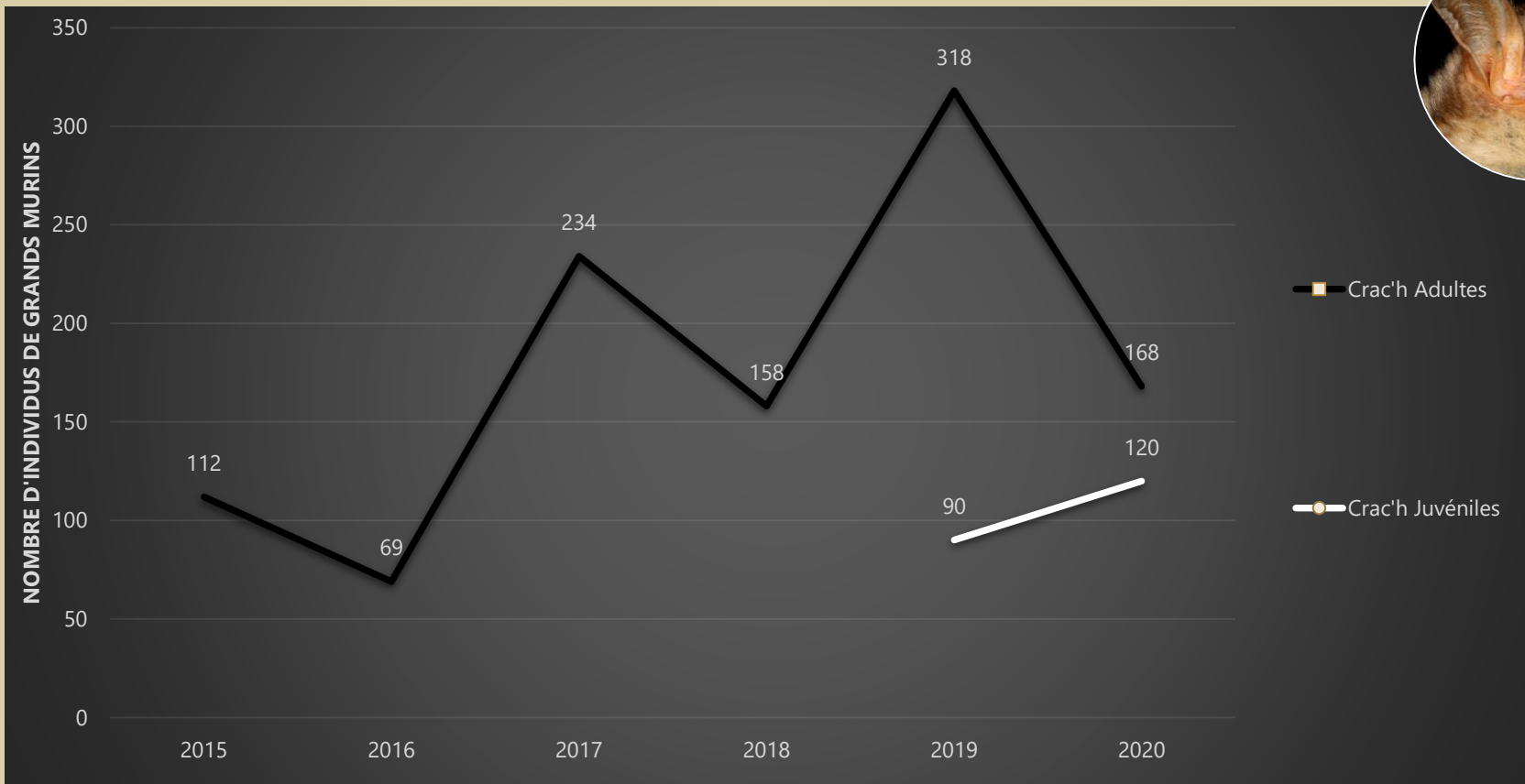
**Intérêt du site : Départemental**

**Présence : Nurserie**

**Espèce(s) dominante(s) : Grand Murin**

**Protection : APPB**

**Autres espèces présentes à proximité : Pipistrelle commune, Grand Rhinolophe, Murin de Bechstein, Oreillard gris et Sérotine commune.**



Données : Bretagne Vivante



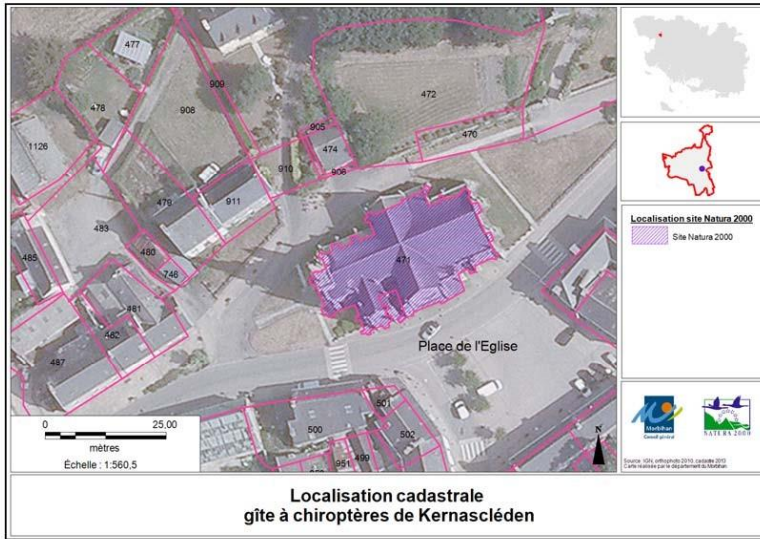
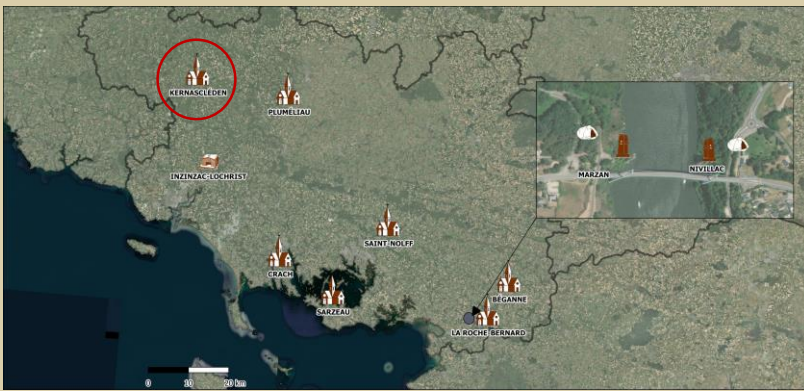
## Enjeux actuels

- Difficultés dans la réalisation des suivis (site dangereux d'accès)

## Actions éligibles du DOCOB

- Aménager les combles d'églises pour assurer le suivi des colonies  
-> 2021 : Contrat Natura 2000

# Eglise Notre-Dame de Kernascléden



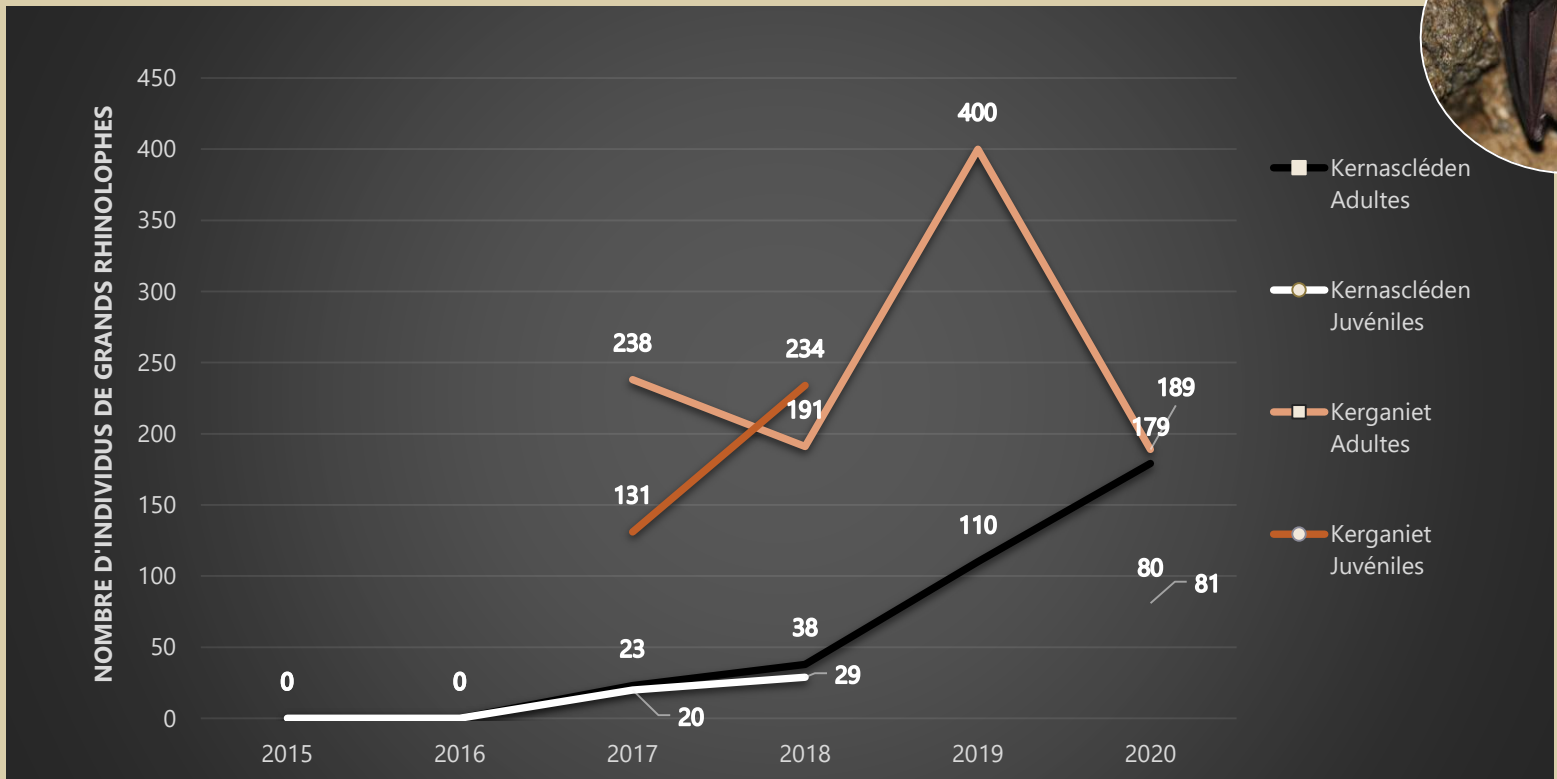
**Intérêt du site : National**

**Présence : Nurserie**

**Espèce(s) dominante(s) : Grand Rhinolophe**

**Protection : APPB, église classée au titre des Monuments historiques, ZNIEFF Scorff/ Forêt de Pont Callec.**

**Autres espèces présentes à proximité : Murin à oreilles échancrées, Grand Murin, Sérotine commune, Oreillard gris et pipistrelle commune.**



Données : Bretagne Vivante



### Enjeux actuels

- Prédation par la chouette effraie

### Actions éligibles du DOCOB

- Aménager les combles d'églises en faveur des chiroptères  
 -> Aménagement de la voie d'accès en cours

# Eglise Saint-Michel de La Roche-Bernard



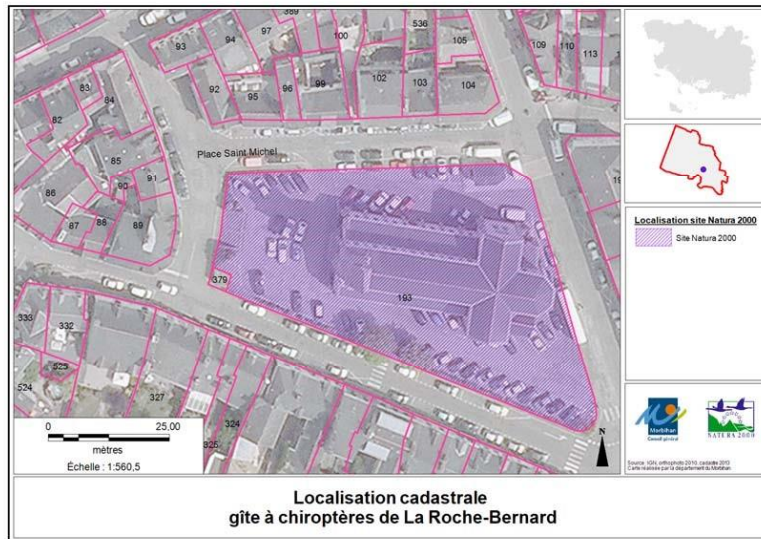
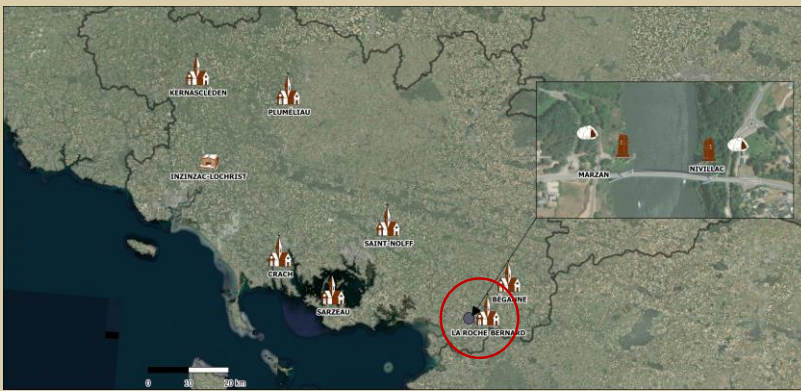
**Intérêt du site : Départemental**

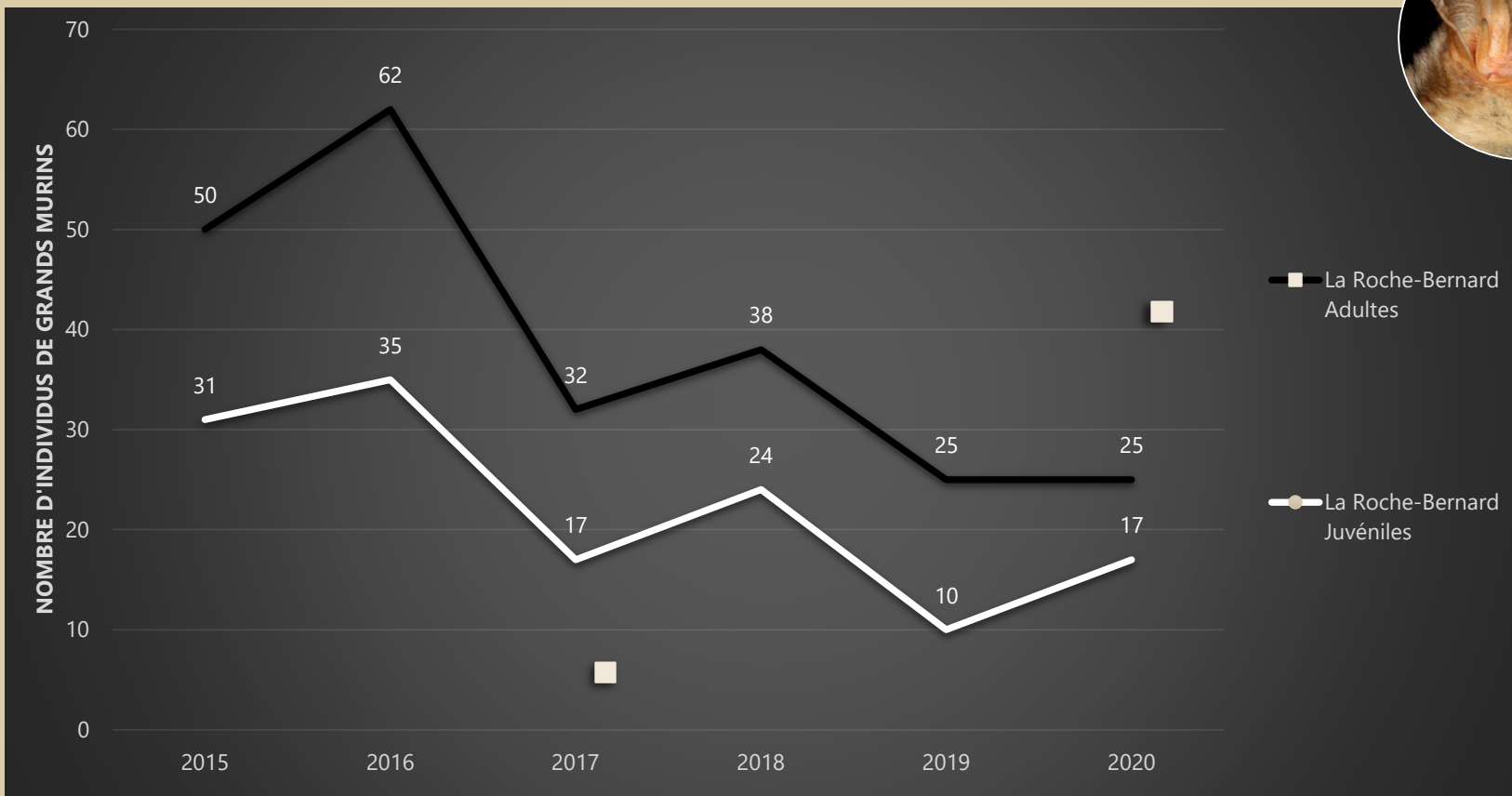
**Présence : Nurserie**

**Espèce(s) dominante(s) : Grand Murin**

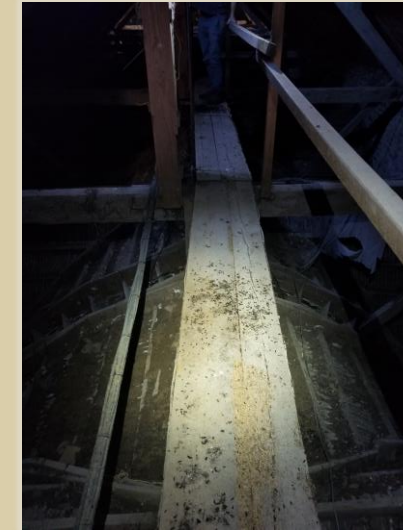
**Protection : APPB, ZNIEFF de type 1 Combles de l'église de La Roche-Bernard**

**Autres espèces présentes à proximité : -**





Données : Bretagne Vivante



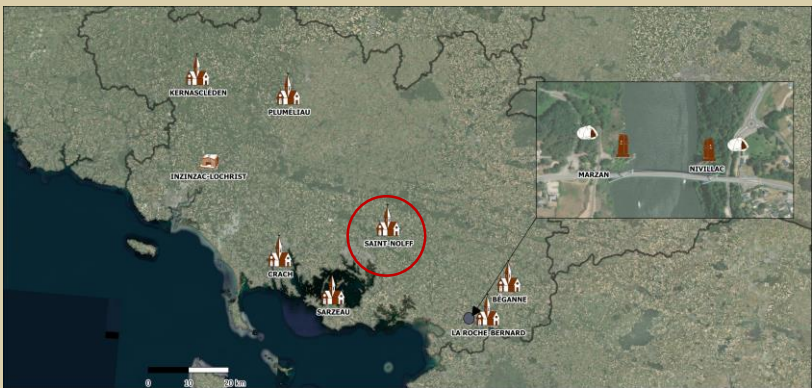
## Enjeux actuels

- Difficultés dans la réalisation des suivis (site dangereux d'accès)  
-> Humidité dans les combles qui rend le plancher dangereux
- Pollution lumineuse
- Intrusion de volatiles perturbant la colonie

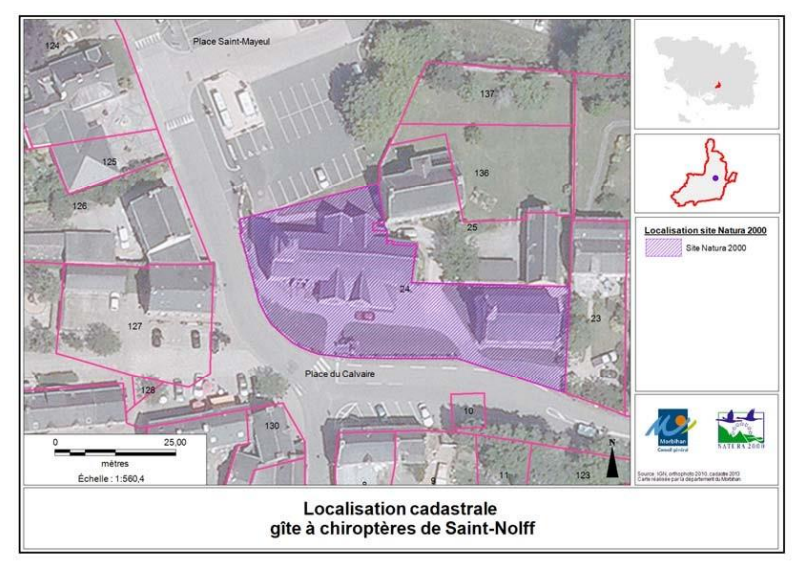
## Actions éligibles du DOCOB

- Aménager les combles d'églises pour assurer le suivi des colonies
- Aménager les combles en faveur des chiroptères





# Eglise Saint-Mayeul de Saint-Nolff



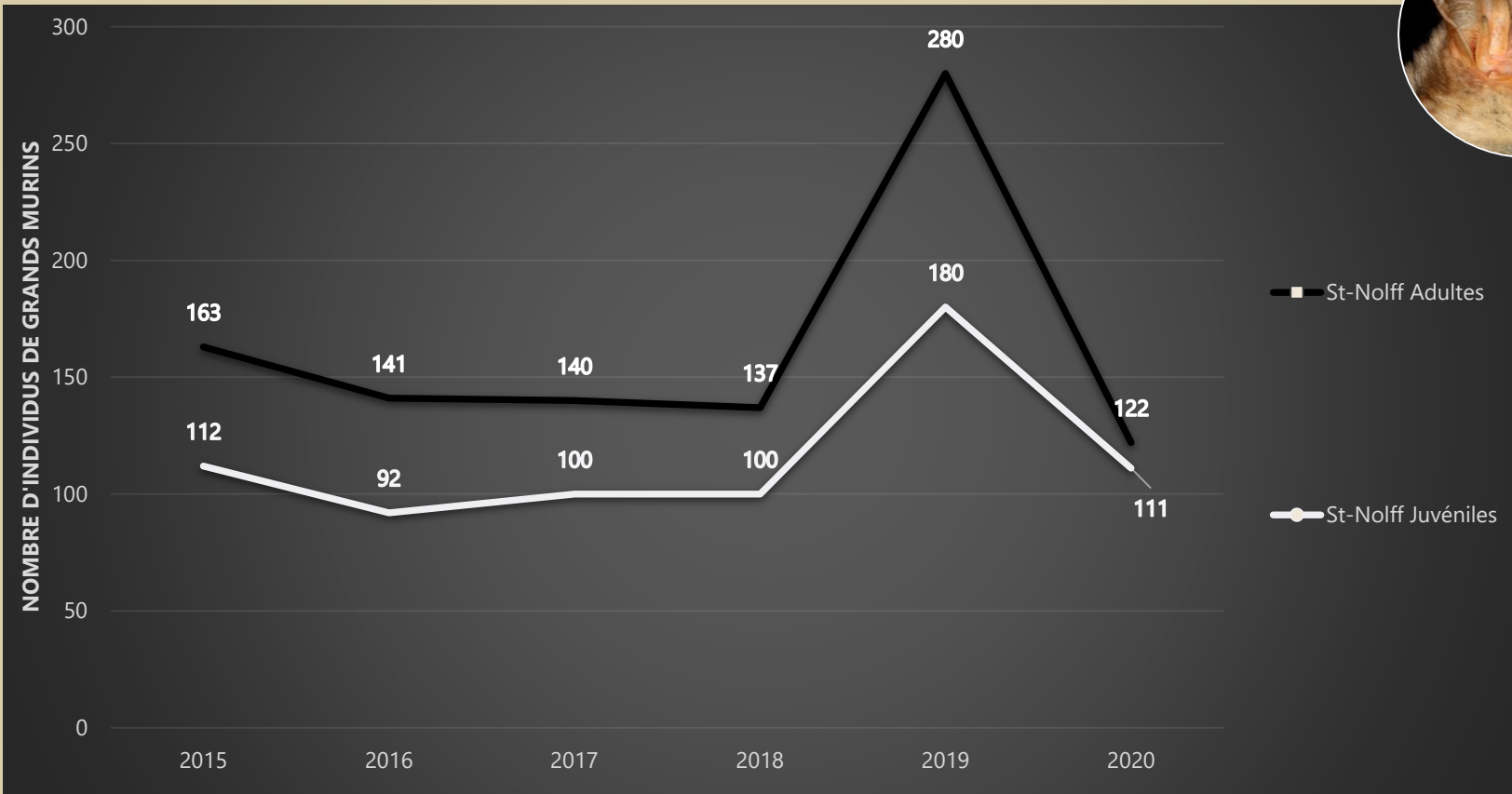
**Intérêt du site : Départemental**

**Présence : Nurserie**

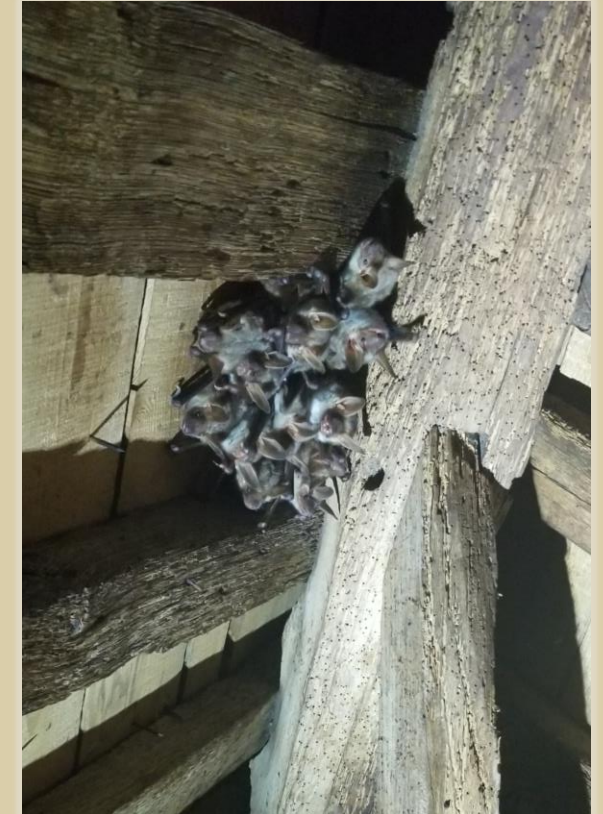
**Espèce(s) dominante(s) : Grand Murin**

**Protection : APPB, église classée au titre des Monuments historiques.**

**Autres espèces présentes à proximité : Grand Rhinolophe, Oreillard gris.**



Données : Bretagne Vivante

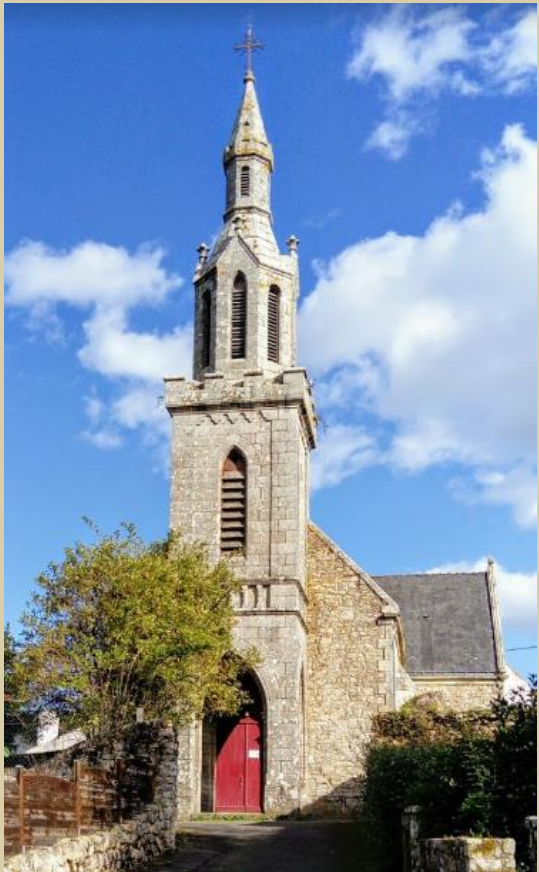
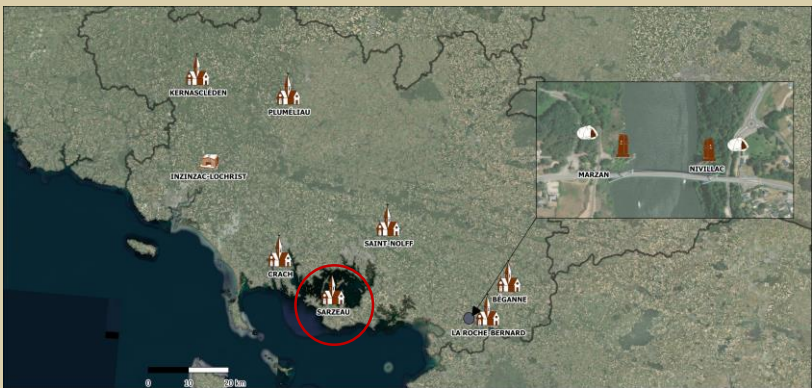


## Enjeux actuels

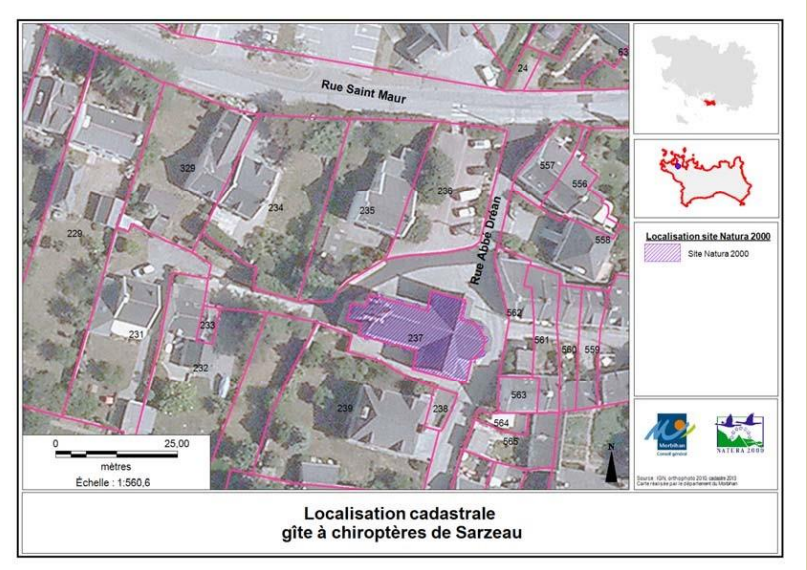
- **Prise en compte de la colonie dans l'aménagement du bourg**
- **Volonté de la commune d'une meilleure communication vis-à-vis de la colonie**

## Actions éligibles du DOCOB

- **Veiller à la prise en compte des chiroptères dans les démarches, projets et programmes locaux**
- **Concevoir des outils de communication et de sensibilisation**



# Eglise de Brillac - Sarzeau



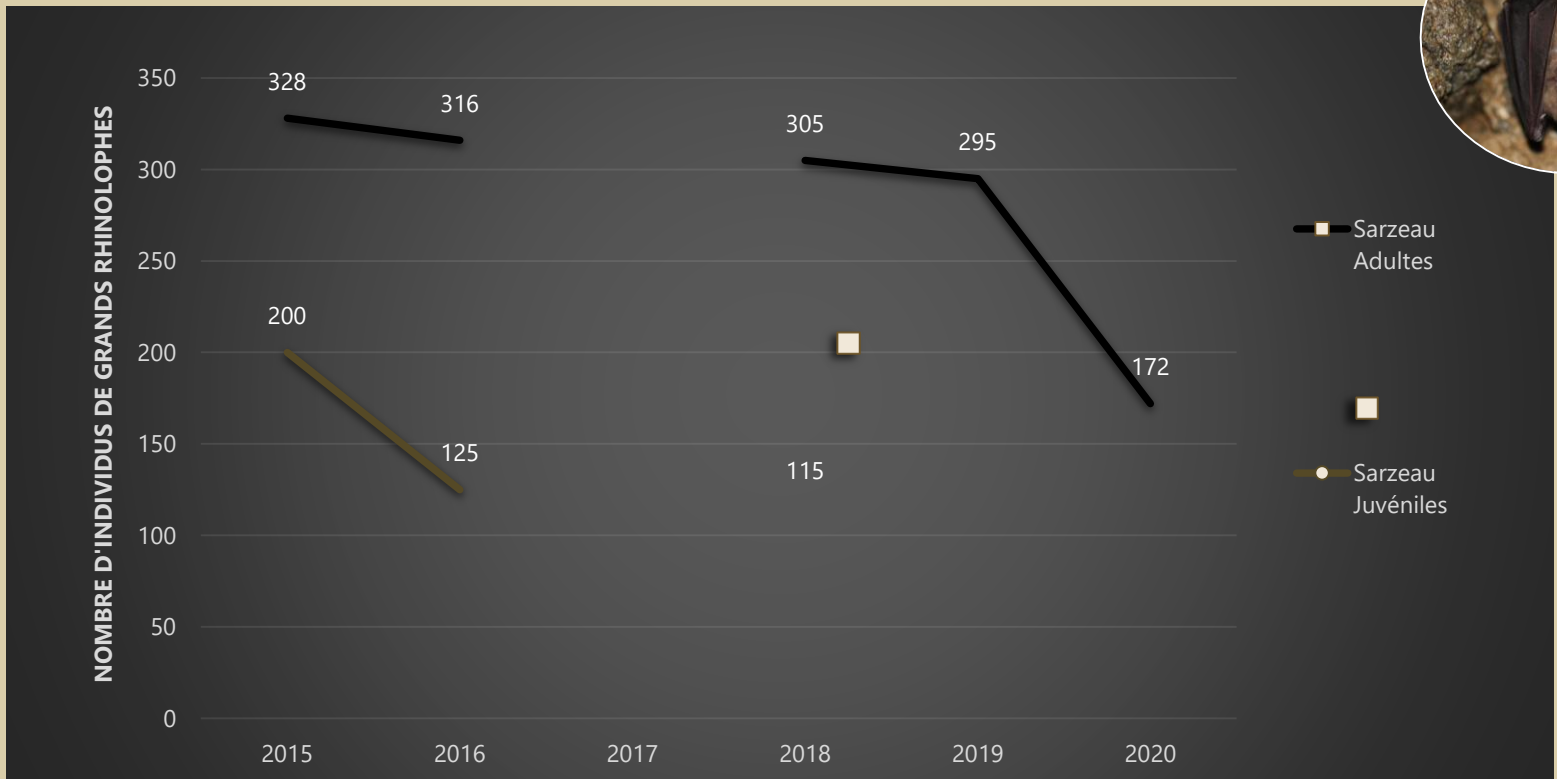
**Intérêt du site : Départemental**

**Présence : Nurserie**

**Espèce(s) dominante(s) : Grand Rhinolophe**

**Protection : APPB, église classée au titre des Monuments historiques.**

**Autres espèces présentes à proximité :**



Données : Bretagne Vivante

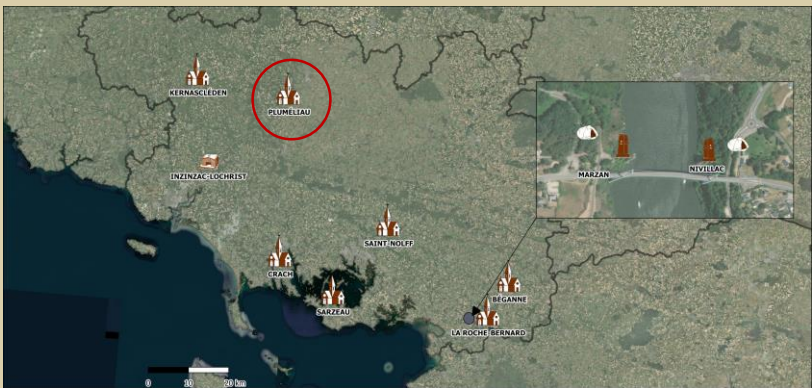


## Enjeux actuels

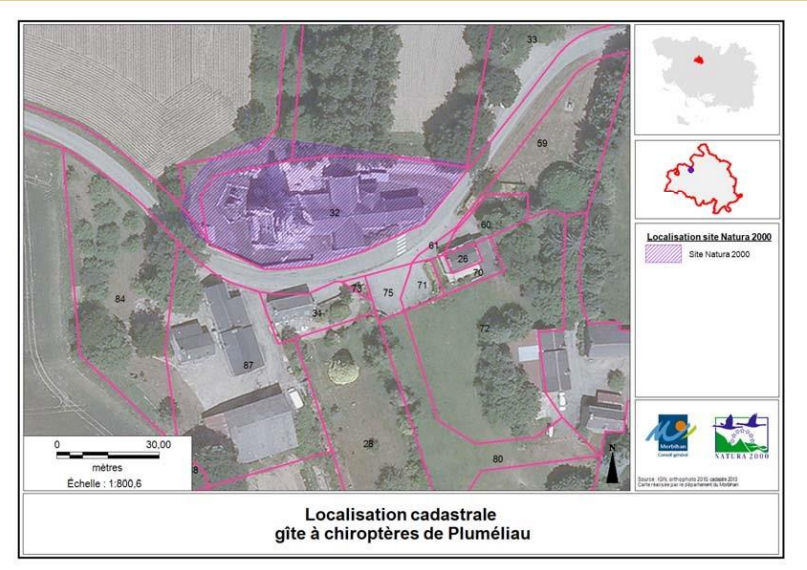
- Prédation par la chouette hulotte et forte présence de chats

## Actions éligibles du DOCOB

- Aménager les combles d'églises en faveur des chiroptères



# Eglise Saint-Nicodème - Pluméliau



**Intérêt du site : Départemental**

**Présence : Nurserie**

**Espèce(s) dominante(s) : Petit Rhinolophe**

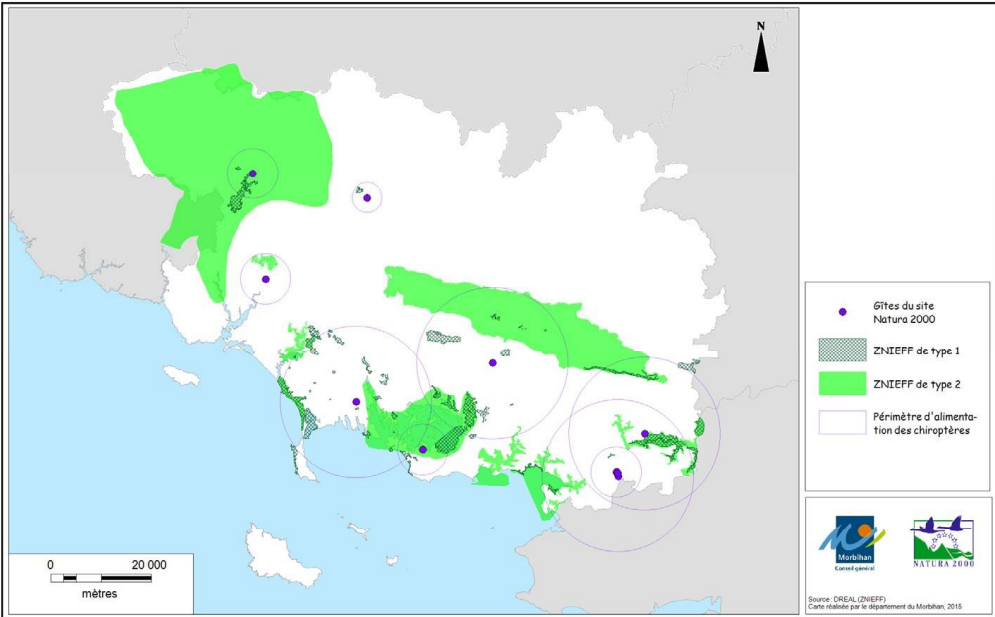
**Protection : église classée au titre des Monuments historiques.**

**Autres espèces présentes à proximité : Oreillard roux, Barbastelles d'Europe, Pipistrelles communes.**

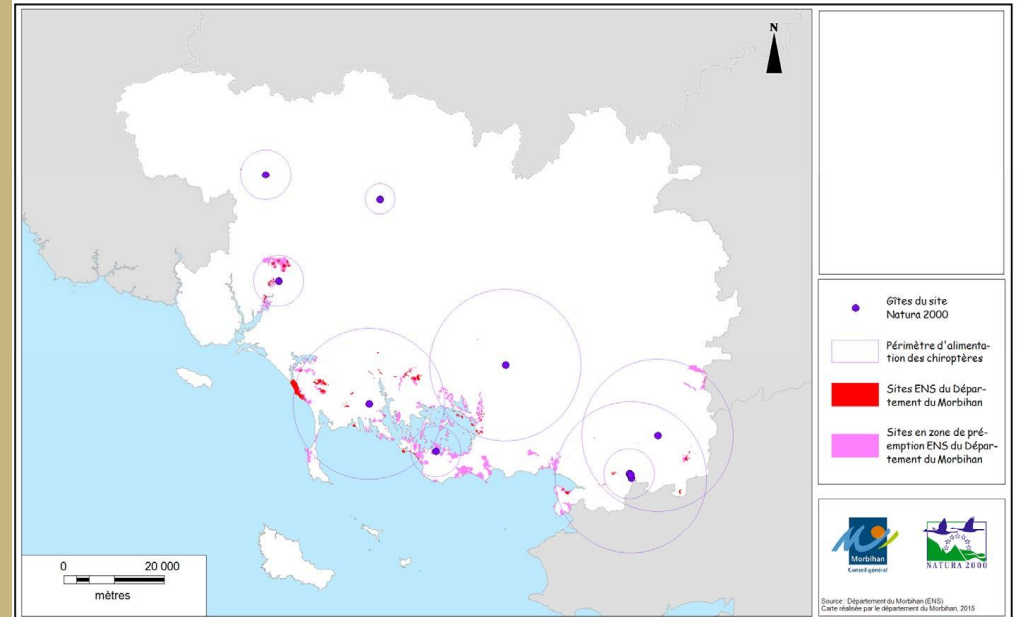
# Perspectives 2021



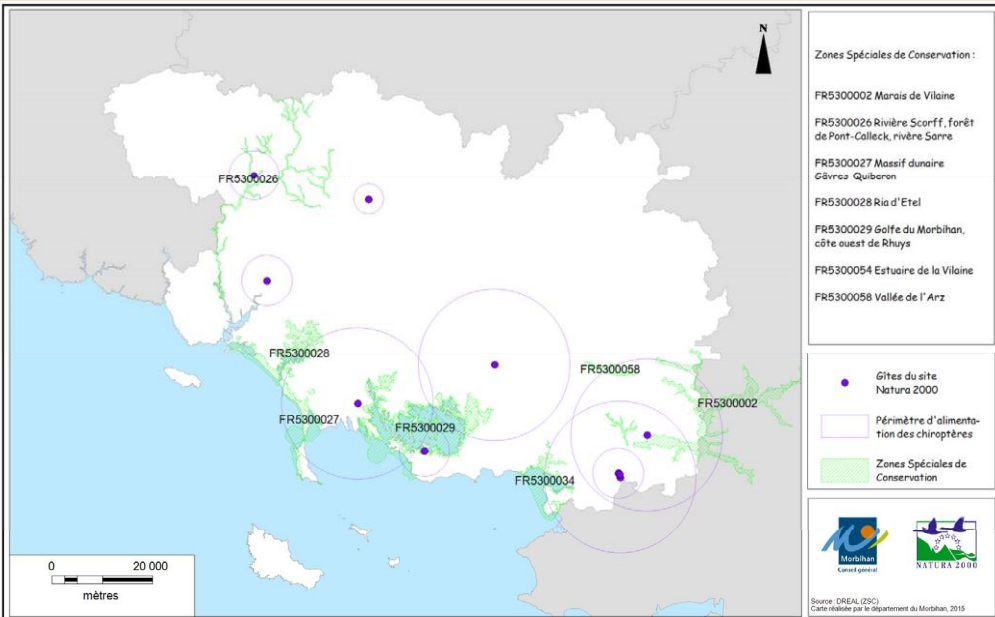
- ✓ **Mise en place d'un comité technique et élaboration d'une méthode afin d'intégrer les territoires de chasse**
- ✓ **Continuité de la communication au près des élus**
- ✓ **Homogénéisation des méthodes de comptages estivaux et hivernaux (BV)**
- ✓ **Accompagnement technique dans les projets urbains**
- ✓ **Contrats Natura 2000 en vue d'aménager les sites en faveur des chiroptères et de leur suivi**
- ✓ **Amélioration des connaissances dans le secteur de Pluméliau**



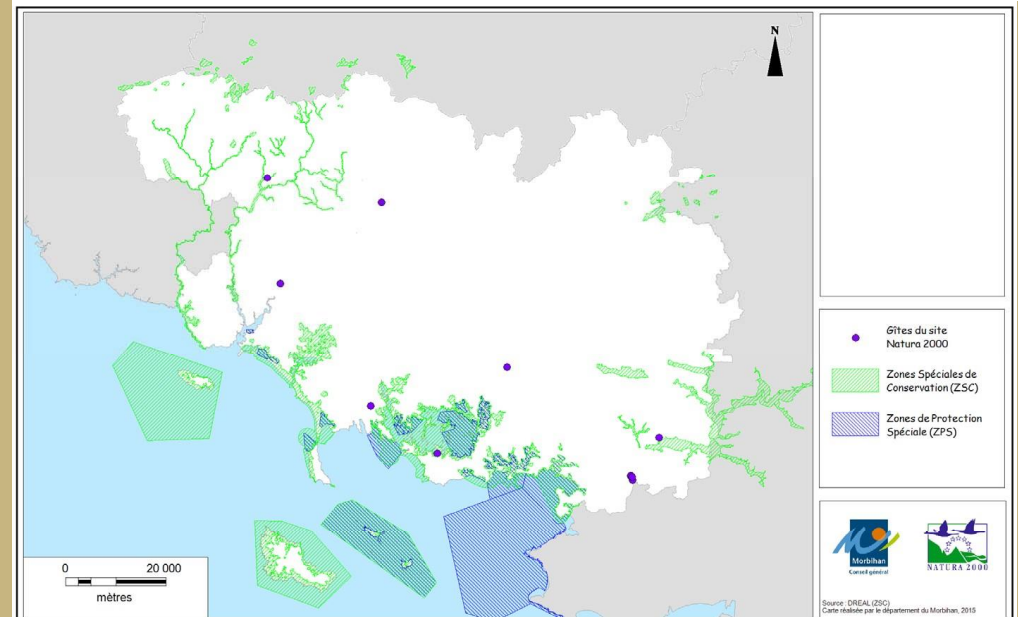
**LOCALISATION DES ZNIEFF DU PERIMETRE D'ALIMENTATION DES CHAUVES-SOURIS DU SITE NATURA 2000 CHIROPTERES DU MORBIHAN**



**LOCALISATION DES ENS DU PERIMETRE D'ALIMENTATION DES CHAUVES-SOURIS DU SITE NATURA 2000 CHIROPTERES DU MORBIHAN**



**LOCALISATION DES ZSC DU PERIMETRE D'ALIMENTATION DES CHAUVES-SOURIS DU SITE NATURA 2000 CHIROPTERES DU MORBIHAN**



**LOCALISATION DES SITES NATURA 2000 DU MORBIHAN**



**Merci de votre  
attention**

Dale Sutton